

**T.C.**  
**KASTAMONU ÜNİVERSİTESİ**  
**KASTAMONU MESLEK YÜKSEKOKULU**

**MAKİNE VE METAL TEKNOLOJİLERİ BÖLÜMÜ**  
**MAKİNE PROGRAMI**  
**2024-2025 BAHAR DÖNEMİ DERS DEĞERLENDİRME (KYS-FRM-652) ANKETİ**  
**KOMİSYON RAPORU**

**HAZIRLAYAN**  
**KASTAMONU MESLEK YÜKSEKOKULU**  
**LİDERLİK, YÖNETİŞİM VE KALİTE ALT KOMİSYONU**

**TEMMUZ 2025**

**KASTAMONU MESLEK YÜKSEKOKULU**  
**MAKİNE VE METAL TEKNOLOJİLERİ BÖLÜMÜ**  
**MAKİNE PROGRAMI**

**2024-2025 BAHAR DÖNEMİ DERS DEĞERLENDİRME ANKETİ (KYS-FRM-652)**

**KOMİSYON RAPORU**

Bu rapor Kastamonu Üniversitesi bünyesindeki hizmet kalitesini artırmak ve sunulan hizmetlere yönelik Kastamonu Meslek Yüksekokulu öğrencilerinin görüş ve düşüncelerini almak amacıyla 30.06.2025 tarihine kadar uygulanmıştır.

**1. Amaç ve Yöntem**

**Amaç:** KMYO Makine ve Metal Teknolojileri Bölümü Makine Programı öğrencilerinin 2024-2025 Öğretim Yılı Bahar Döneminde öğrenim gördükleri dersleri değerlendirmesi ile kurumsal gelişim alanlarını belirlemek ve eğitim-öğretim kalitesine katkıda bulunacak öneriler geliştirmektir.

**Yöntem:** Veriler, 5li Likert ölçeği kullanılarak hazırlanmış bir anket aracılığıyla elde edilmiştir (1: Kesinlikle katılmıyorum - 5: Kesinlikle katılıyorum).

**Uygulama Şekli:** Anket, Google Formlar üzerinden çevrimiçi olarak uygulanmıştır.

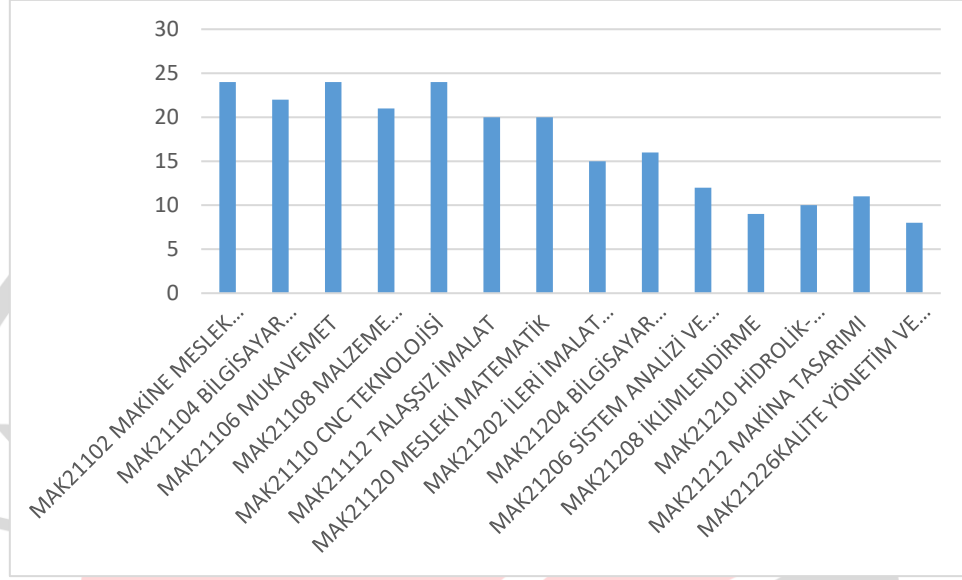
**Örneklem:** KMYO Makine ve Metal Teknolojileri Bölümü Makine Programı öğrencilerinin katılımı ile 236 ders değerlendirmesi elde edilmiştir.

**1. Katılımcıların Ders Değerlendirme Dağılımı**

Ankete katılan öğrencilerin 2024-2025 Öğretim Yılı Bahar Döneminde açılan I. ve III. Dönemden olmak üzere toplam 14 farklı dersten, ders kaydı yaptığı dersleri seçip değerlendirmesi istenmiştir. Açılan dersler ve değerlendirme sayıları aşağıda özetlenmiştir.

Dersler	Değerlendirme Sayısı
MAK21102 MAKİNE MESLEK RESMİ	24
MAK21104 BİLGİSAYAR DESTEKLİ ÇİZİM	22
MAK21106 MUKAVEMET	24
MAK21108 MALZEME TEKNOLOJİSİ	21
MAK21110 CNC TEKNOLOJİSİ	24
MAK21112 TALAŞSIZ İMALAT	20
MAK21120 MESLEKİ MATEMATİK	20
MAK21202 İLERİ İMALAT YÖNTEMLERİ	15
MAK21204 BİLGİSAYAR DESTEKLİ ÜRETİM	16

MAK21206 SİSTEM ANALİZİ VE TASARIMI	12
MAK21208 İKLİMLENDİRME	9
MAK21210 HİDROLİK-PNÖMATİK SİSTEMLER	10
MAK21212 MAKİNA TASARIMI	11
MAK21226KALİTE YÖNETİM VE STANDARTLARI	8
<b>Toplam</b>	<b>236</b>

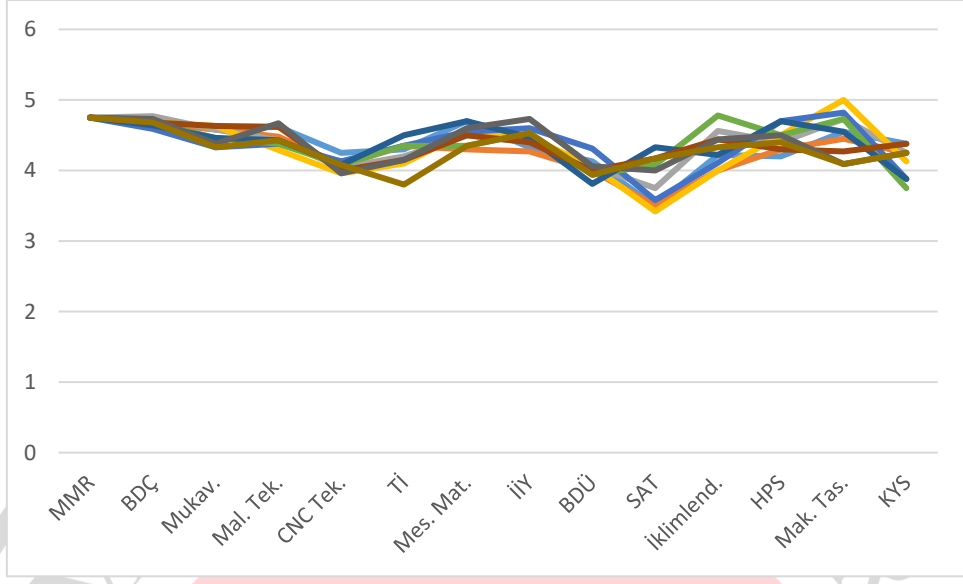


## 2. Bulgular

2024-2025 Öğretim Yılı Bahar Dönemi Ders Değerlendirme Anketinde yer alan sorular ve her bir ders için değerlendirme ortalamaları aşağıda verilmiştir.

Sorular	MMR	BDC	Mukav.	Mal. Tek.	CNC Tek.	Ti	Mes. Mat.	İİY	BDÜ	SAT	İklımlend.	HPS	Mak. Tas.	KYS
1. Öğretim elemanı ders amaçlarını ve kapsamını açıklayan bir ders planı dönem başında paylaşır.	4.75	4.68	4.58	4.62	4.25	4.30	4.70	4.33	4.13	3.50	4.22	4.20	4.55	4.38
2. Öğretim elemanı dönem başında öğrencilere ölçme ve değerlendirme kriterlerini açıklar.	4.75	4.68	4.58	4.48	4.08	4.35	4.30	4.27	4.00	3.50	4.00	4.30	4.45	4.25
3. Öğretim elemanı ders içeriğine/konusuna hakimdir.	4.75	4.77	4.58	4.43	4.04	4.20	4.50	4.40	4.06	3.75	4.56	4.40	4.73	4.25
4. Öğretim elemanı derste somut/açıklayıcı örnekler kullanır.	4.75	4.68	4.63	4.29	3.96	4.10	4.55	4.47	4.06	3.42	4.00	4.50	5.00	4.13
5. Öğretim elemanı öğrencilerin derse aktif katılımını teşvik edecek etkinliklere yer verir.	4.75	4.59	4.33	4.38	4.13	4.35	4.55	4.60	4.31	3.58	4.11	4.70	4.82	3.88
6. Öğretim elemanı ders saatleri dışında iletişime açıktır.	4.75	4.68	4.46	4.38	4.08	4.35	4.35	4.53	3.94	4.08	4.78	4.50	4.73	3.75
7. Öğretim elemanı öğrencinin öğrenme süreçlerine yönelik geri bildirim verir.	4.75	4.64	4.46	4.43	4.08	4.50	4.70	4.47	3.81	4.33	4.22	4.70	4.55	3.88
8. Öğretim elemanı dersin gerekli öğrenme kaynaklarını (ders notu, sunum, görsel materyaller, çevrim içi kaynaklar, yazılım desteği vb.) derleyerek sunar.	4.75	4.68	4.63	4.62	4.00	4.15	4.50	4.40	4.00	4.17	4.44	4.30	4.27	4.38
9. Öğretim elemanı ders ile ilgili bilgileri (not, devam durumu vb.) sisteme zamanında işler.	4.75	4.73	4.38	4.67	3.96	4.15	4.60	4.73	4.06	4.00	4.44	4.50	4.09	4.25
10. Öğretim elemanı dersin ölçme ve değerlendirme faaliyetini dersin içeriği ile uyumlu olarak gerçekleştirir.	4.75	4.68	4.33	4.43	4.08	3.80	4.35	4.53	3.94	4.17	4.33	4.40	4.09	4.25

2006



### 3. Sonuçlar ve Değerlendirme

Anket sonuçları, KMYO Makine ve Metal Teknolojileri Bölümü Makine Programı öğrencilerinin 2024-2025 Öğretim Yılı Bahar Döneminde aldıkları derslerden genel olarak memnuniyet düzeylerinin yüksek olduğunu göstermektedir.

### 4. Sonuç

Bu rapor KMYO Makine ve Metal Teknolojileri Bölümü Makine Programı öğrencilerinin 2024-2025 Öğretim Yılı Bahar Döneminde aldıkları derslerden memnuniyet düzeylerinin genel olarak yüksek (4,38) olduğunu göstermektedir.

Bununla birlikte, kurumsal kalite standartlarının yükselmesi ve sürekliliğinin sağlanması adına, ders değerlendirme anket sonuçlarına göre IV. dönem derslerinin değerlendirilme sayısının II. dönem derslerine göre düşük olduğu dikkat çekmiştir. Bu nedenle sonraki öğretim dönemlerinde yapılacak olan ders değerlendirme anketlerine katılımın artması için bir planlama yapılması ve elde edilen bu sonuçların dersler bazında analiz edilmesi ve eylem planlanması için ilgili bölüm başkanlıklarına iletilmesi uygun olacaktır.

Ek'te web sayfasında yayınlanmak üzere Kastamonu Meslek Yüksekokulu 2024-2025 Öğretim Yılı Bahar Dönemi Ders Değerlendirme Anketi (KYS-FRM-652) sunulmuştur.

**Ek 1:** Kastamonu Meslek Yüksekokulu 2024-2025 Öğretim Yılı Bahar Dönemi Ders Değerlendirme Anketi (KYS-FRM-652)



**T.C.  
KASTAMONU ÜNİVERSİTESİ  
ÖĞRENCİ DERS DEĞERLENDİRME ANKETİ**

Dersin Kodu ve Adı	
Öğretim Elemanının Adı Soyadı	

Sevgili Öğrenciler,  
Bu anket eğitim öğretim açısından dersi ve öğretim elemanını değerlendirmeniz amacıyla hazırlanmıştır. Anket sonuçları, eğitim öğretim kalitesini yükseltmek amacıyla kullanılacağından anket maddelerine samimi ve tarafsız yanıtlar vermeniz büyük önem taşımaktadır. Katılımınız için teşekkür ederiz.

	1	2	3	4	5
1. Öğretim elemanı ders amaçlarını ve kapsamını açıklayan bir ders planı dönem başında paylaşır.					
2. Öğretim elemanı dönem başında öğrencilere ölçme ve değerlendirme kriterlerini açıklar.					
3. Öğretim elemanı ders içeriğine/konusuna hakimdir.					
4. Öğretim elemanı derste somut/açıklayıcı örnekler kullanır.					
5. Öğretim elemanı öğrencilerin derse aktif katılımını teşvik edecek etkinliklere yer verir					
6. Öğretim elemanı ders saatleri dışında iletişime açıktır.					
7. Öğretim elemanı öğrencinin öğrenme süreçlerine yönelik geri bildirim verir.					
8. Öğretim elemanı dersin gerekli öğrenme kaynaklarını (ders notu, sunum, görsel materyaller, çevrim içi kaynakları yazılım desteği vb.) derleyerek sunar.					
9. Öğretim elemanı ders ile bilgileri (not, devam durumu vb.) sisteme zamanında işler.					
10. Öğretim elemanı dersin ölçme ve değerlendirme faaliyetini dersin içeriği ile uyumlu olarak gerçekleştirir.					

1 : Kesinlikle Katılmıyorum, 2 : Katılmıyorum, 3 : Kararsızım, 4 : Katılıyorum, 5 : Kesinlikle Katılıyorum  
\*Öğrenci Ders Değerlendirme Anketinden elde edilen toplam puanın %10 u alınır. Böylece toplamda en yüksek 5 puan alınabilir.

Öğr. Gör. Behiç ÇELEBİ  
Komisyon Başkanı

Öğr. Gör. Alper İsmail GÜRSOY  
Üye

Öğr. Gör. Berrin GÜRSOY  
Üye

Öğr. Gör. Cansu ÇALIK  
Üye

Öğr. Gör. Hülya BIÇİCİOĞLU  
Üye

Öğr. Gör. Ergün ÖZKAN  
Üye

Çetin ÖZBAY  
İdari Birim Temsilcisi

Zeynep HIRÇINKAYA  
Öğrenci Temsilcisi

